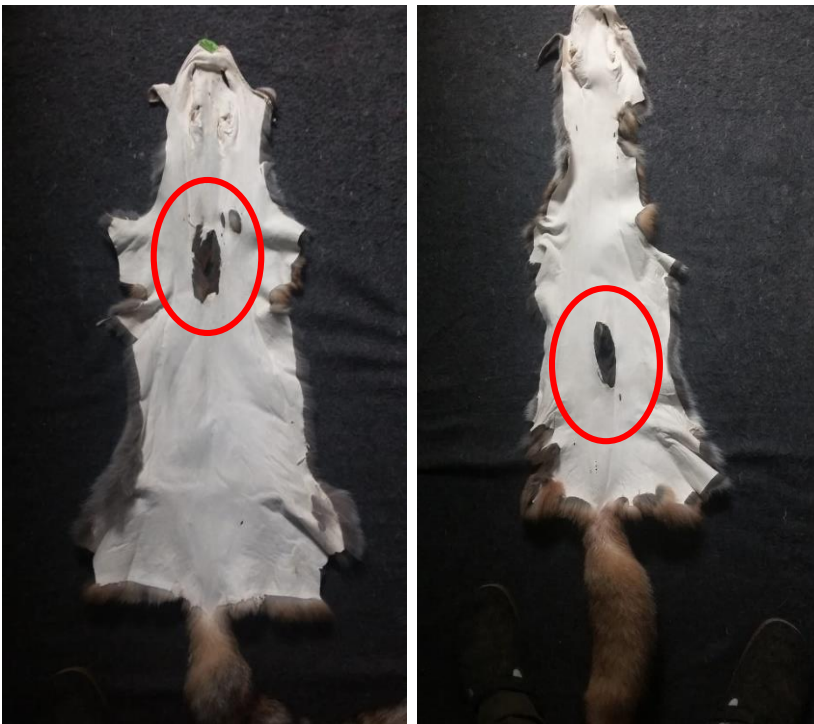


Was ist geeignet?



Keine Jungtiere/
keine kleinen Tiere
(Nutria erst ab ca.
4-5 kg)!



Keine Tiere mit
Einschusslöchern
in der Schulter-
und Rückenpartie
oder **Ausschüssen**
größer als eine
2-Euro-Münze

Keine Sommerfelle
Kein Fall-/Unfallwild



Keine Tiere, die zu
spät gekühlt
wurden
(Fäulnisprozess
führt beim Gerben
zu Haarausfall!)